

BISOGNI EDUCATIVI SPECIALI PER UNA PEDAGOGIA INCLUSIVA



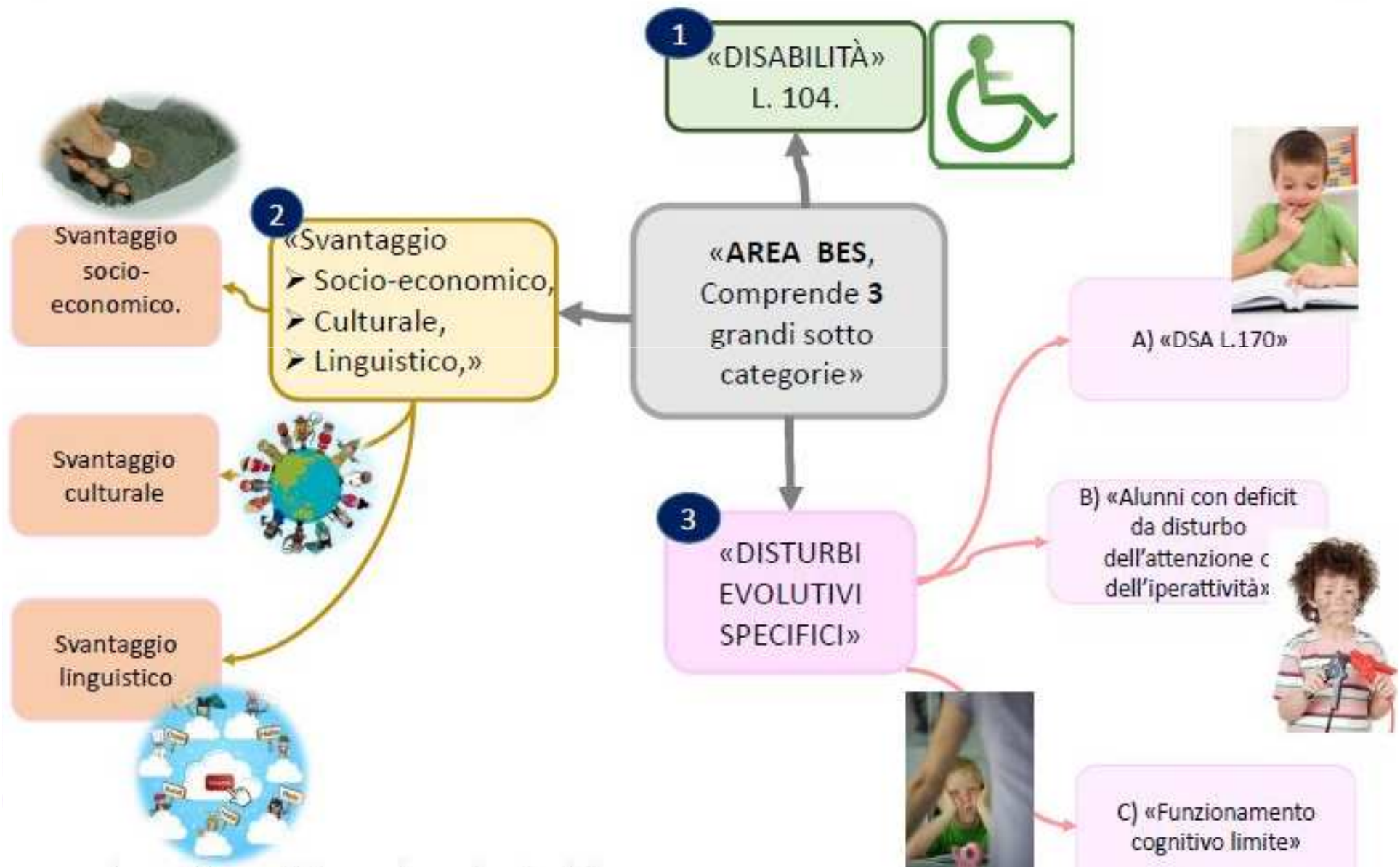
SARÀ UNA
SIGLA
AUTOMOBILISTICA.


BES ?

Forse vuol
dire
Bravi E
Simpatici.

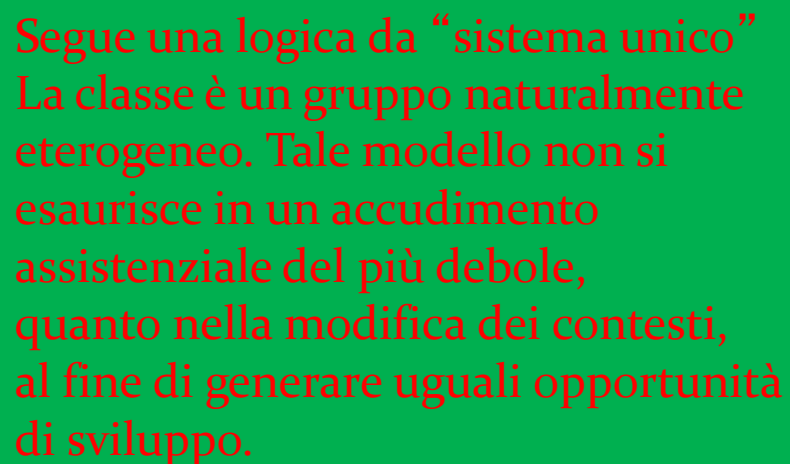


Fasce di alunni che rientrano nei BES

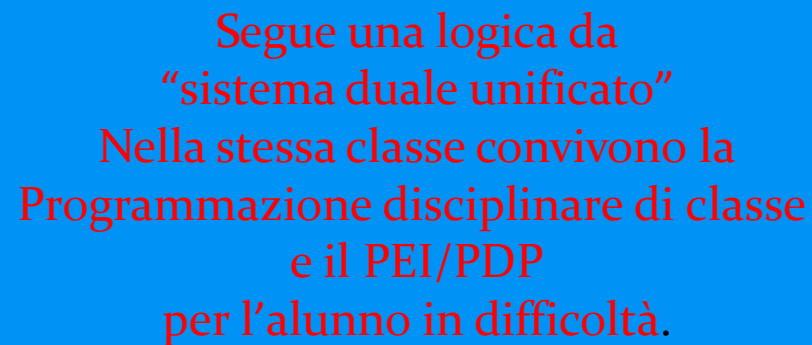




La nostra scuola predispone una risposta personalizzata per ogni alunno che manifesta “Bes” per motivi fisici, biologici, fisiologici o psicologici e sociali. Offre una risposta personalizzata, nell’ottica della cultura dell’inclusione – e dell’integrazione



Segue una logica da “sistema unico”
La classe è un gruppo naturalmente eterogeneo. Tale modello non si esaurisce in un accudimento assistenziale del più debole, quanto nella modifica dei contesti, al fine di generare uguali opportunità di sviluppo.



Segue una logica da “sistema duale unificato”
Nella stessa classe convivono la Programmazione disciplinare di classe e il PEI/PDP per l’alunno in difficoltà.